



CrossWIM je pokročilý systém pro vysoce přesné dynamické vážení vozidel při nízkých i vysokých rychlostech jízdy. CrossWIM umožňuje měření dopravního proudu ve více pružích a obsahuje plně přizpůsobitelnou kategorizaci vozidel.

VYSOKÁ PŘESNOST VÁŽENÍ

PRO RYCHLOSTI OD 3 KM/H DO 255 KM/H

MĚŘENÍ VOZIDEL PŘÍMO ZA JÍZDY

### KLÍČOVÉ VLASTNOSTI

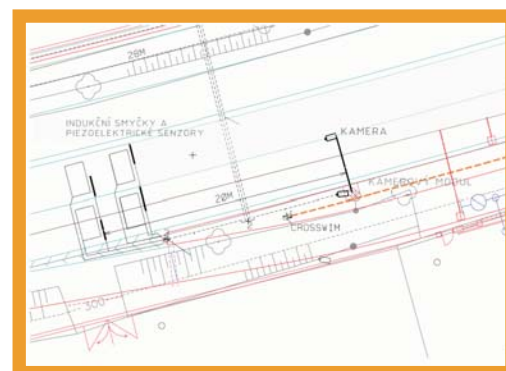
- Měření hmotnosti vozidel již od velmi nízkých rychlostí (3 km/h) až po vysoké rychlosti (255 km/h) při různé konfiguraci senzorů, včetně přesazené verze
- Detekce vozidel v dopravním proudu přímo za jízdy až pro 6 jízdních pruhů v jednom směru, včetně přejezdů vozidel mezi pruhy, správná detekce a měření hmotnosti vozidel pokud jedou mezi pruhy a při všech nestandardních průjezdech vozidel (mezi senzory, částečně přes senzory nebo přejížděním mezi jízdními pruhy)
- Měření zatížení jednotlivých kol i dvojmontáží na každé straně nápravy umožňuje detekci vozidla s nerovnoměrným rozložením nákladu
- Hmotnost každé nápravy a celková hmotnost vozidla jsou zobrazovány lokálně nebo vzdáleně s rozlišením 10 kg
- **Otevřený a plně modulární systém** – každý jízdní pruh má samostatnou jednotku pro zpracování údajů ze senzorů
- K dispozici jsou **OEM verze** pro integraci do nadřazených systémů, je zajištěna kompatibilita s kamerami pro rozpoznávání RZ/SPZ a systém umožňuje připojení i dalších zařízení, jako jsou kamerové systémy pro odstavné pruhy, ovládání proměnných dopravních značek pro zobrazení RZ/SPZ přetížených vozidel.
- **Vysoká spolehlivost** i za ztížených klimatických podmínek
- **Validita měření** s uvedením spolehlivosti naměřených údajů
- Detekce manévru vozidel v místě měření

### HLAVNÍ VÝHODY

- Jeden systém pro rychlosti od 3 km/h až do 255 km/h
- Vysoká přesnost měření vozidel přímo za jízdy
- Unikátní parametry “validita měření” a “detekce manévru”
- Přizpůsobitelná kategorizace vozidel

### KLÍČOVÉ VLASTNOSTI SOFTWARE

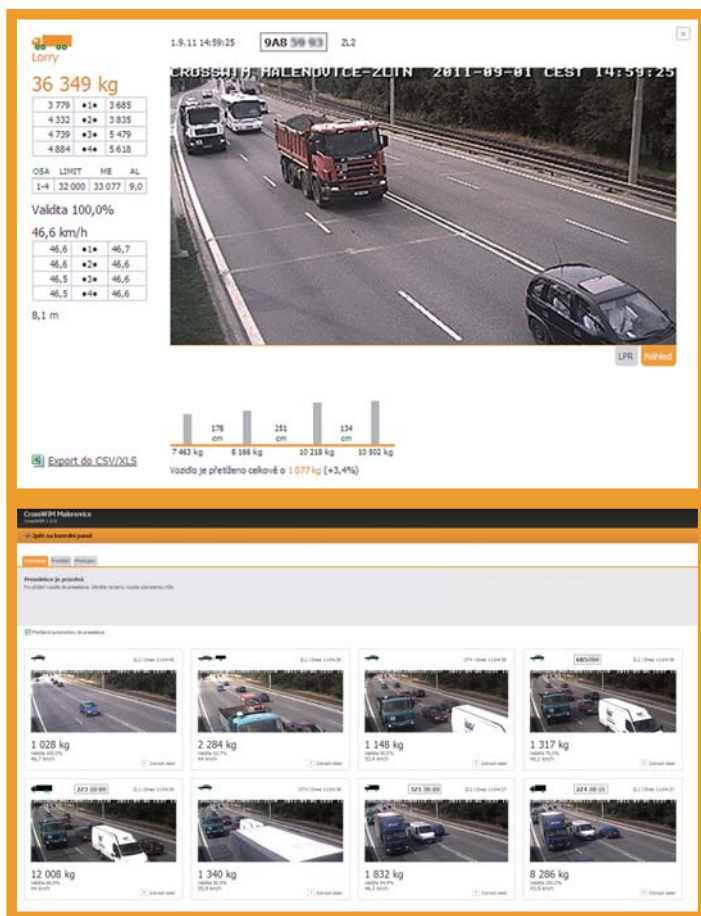
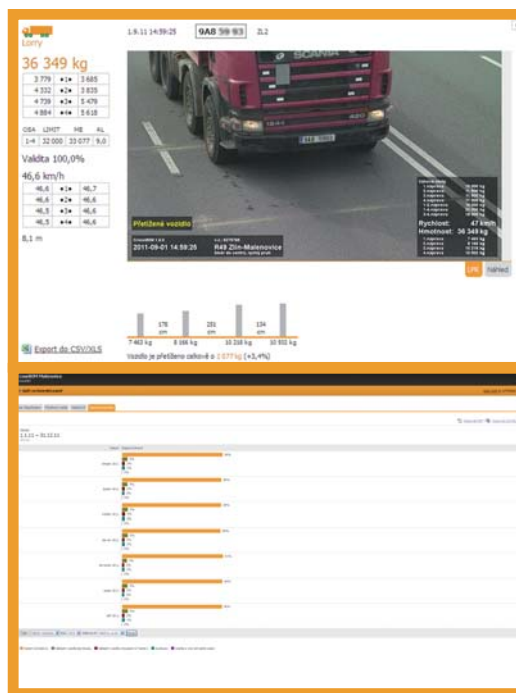
- Přehledné grafické symboly pro identifikaci kategorie vozidel nebo přetížených vozidel
- On-line a off-line přístup k datům
- Historie s možností vyhledávání opakovaně přetěžovaných vozidel
- Statistické vyhodnocování údajů o provozu
- Široké přizpůsobení, včetně nastavitelných filtrů
- Dálkový dohled a správa
- Export dat do obecně rozšířených formátů dat (MS Excel)
- Databáze častých přestupců
- Dálkový a místní přístup
- Vícejazyčný software – rychlá a snadná jazyková lokalizace
- Nastavení práv jednotlivým uživatelům





## TECHNICKÉ PARAMETRY

Napájení sčítače	230 V AC $\pm$ 10 %, 50 Hz
Napájení desek plošných spojů	12 – 24 V DC
Příkon obvodů sčítače	typicky 50 VA
Rozsah pracovních teplot	-40 až +70 °C (MODUL OEM)
Komunikace	GSM/GPRS, RS 232, TCP/IP, SOS systém, Wi-Fi, rádio
Interní paměť	Závisí na velikosti pevného disku, více než 12 500 000 vozidel ve výchozím nastavení
Uživatelské rozhraní	1 GB Ethernet
Délka přírodního kabelu smyčky	max. 300 m
Přesnost měření hmotnosti	celková hmotnost $\pm$ 5 %; hmotnost nápravy $\pm$ 6 %; při všech rychlostech
Přesnost měření rychlosti	$\pm$ 0,14 % [při 50 km/h]; $\pm$ 0,01 % [při 10 km/h]
Rozsah měření rychlosti	3 až 255 km/h; rozlišení 1 km/h
Klasifikace vozidel	plně volitelné, více než 90 různých kategorií



## VÝSTUPNÍ DATA

- Profil intenzity dopravního proudu pro každý měřený jízdní pruh samostatně ve variabilním časovém rastru
- Profil průměrné rychlosti vozidel v jednotlivých kategoriích s variabilním časovým rastrem
- Celková hmotnost, zatížení na nápravu i jednotlivá kola
- Vytipování často přetížených vozidel a rozlišení směru jízdy
- Detekce stojících nebo pomalu jedoucích vozidel
- Datum a čas
- Směr (ve směru jízdy nebo v protisměru)
- Kategorie a typ vozidla
- Časový odstup od předchozího vozidla
- Rychlost vozidla
- Počet náprav
- Rozvor náprav
- SPZ/RZ (\* pokud je instalace vybavena systémem kamer LPR)
- Validita měření
- Detekce manévru vozidla