



MDSS

Dispečerský modul zimní údržby komunikací

CROSS

Road Traffic Technology



PROSTOROVÉ ROZLIŠENÍ PŘEDPOVĚDI: 1 KM

IMPLEMENTACE U ZÁKAZNÍKA DO 13 TÝDNŮ

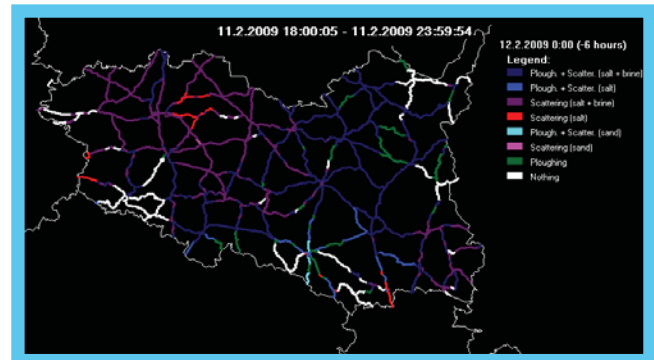
Systém MDSS slouží k přesné krátkodobé lokální předpovědi kluzkosti vozovky v zimním období. MDSS je sofistikovaným nástrojem, který dispečerům zimní údržby usnadňuje rozhodování i ve složitých meteorologických podmínkách.

DEFINICE MDSS

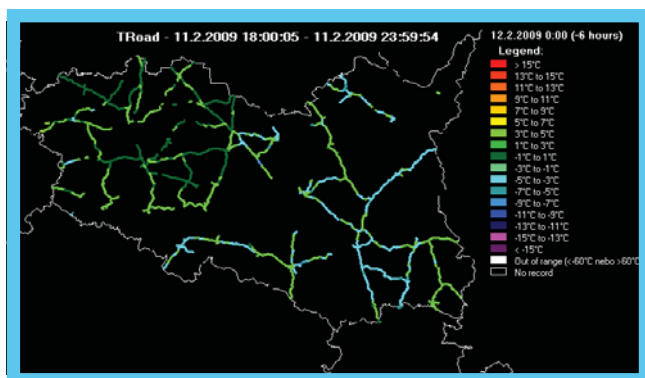
MDSS je komplexní počítačový systém, který zpracovává geograficky lokalizované údaje o meteorologických a místních podmínkách. Všechny aktualizované údaje jsou každou hodinu zpracovány a je vydána nová předpověď zahrnující:

- stav povrchu
- teplotu povrchu vozovky (TPV)
- bod mrznutí
- množství sněhu na vozovce

a to pro následujících 24 hodin s hodinovým krokem pro každý 1km úsek silniční sítě.



MAPA ÚDRŽBY Provedená údržba (vybraných 6 hodin)



FCD Minimální TPV při průjezdu vozidel (vybraných 6 hodin)

MÍSTNÍ GEOGRAFICKÁ DATABÁZE

je tvořena podkladovými daty, které jsou potřebné k vybudování a nastavení modelu.

- **Termální mapování povrchu vozovky**
 - popisuje prostorové změny teploty povrchu vozovky
- **Expertní informace**
 - dlouhodobé zkušenosti s kritickými silničními úseky
- **Geografická data**
 - digitální model terénu, využití země, silniční síť, umístění stanic
- **Technické parametry vozovky**
 - konstrukční materiály včetně tloušťky vrstev, konstrukční hloubka a rozmístění mostů
- **Intenzita dopravy**
 - ze sčítání dopravy nebo automatických sčítačů dopravy

UŽIVATELSKÝ VÝSTUP

- Animace dvojice map zachycujících předpovědanou teplotu a stav povrchu vozovky hodinu po hodině pro nadcházejících 12 hodin
- Ovládací tlačítka animace: Play/Stop, První/Poslední snímek, Předchozí/Další snímek
- Ukazatel postupu animace
- Znak jednotlivých stanic s odkazy na předpovědní grafy

HLAVNÍ VÝHODY

- Jednoduché uživatelské rozhraní
- Rychlá implementace v novém regionu
- Přesné předpovědi ověřené v praxi
- Vyvinuto v úzké spolupráci s odborníky na zimní údržbu
- Nástroj pro bezpečnou dopravu dostupný veřejnosti i profesionálům

CROSS

CROSS Zlín
Louky 397
763 02 Zlín
Česká republika

tel.: +420 577 110 211
fax: +420 577 110 222
e-mail: obchod@cross.cz
web: www.cross.cz

Road Traffic Technology



ONLINE INFORMAČNÍ ZDROJE

jsou nezbytné pro popis současné a budoucí situace v oblasti.

- **Data předpovědi počasí**
- numerický model předpovědi počasí (např. ALADIN)
- **Data silničních a profesionálních meteostanic**
- v reálném čase popisují chod parametrů vozovky a okolní atmosféry
- **Data údržby komunikací**
- reprezentují zásahy zimní údržby provedené na silnicích
- **Mobilní data (Floating Car Data)**
- získaná z mobilních senzorů na vozidlech
- **Data intenzity dopravy**
- intenzita dopravy ovlivňuje teplotu povrchu vozovky a délku platnosti zásahu zimní údržby

KLÍČOVÉ VLASTNOSTI

- Skutečně komplexní systém
- Snadná dostupnost přes jednoduchou webovou stránku nebo aplikaci METIS
- Implementace v novém regionu trvá standardně pouhých 13 týdnů
- V případě zájmu jsou informace MDSS připraveny ke zveřejnění prostřednictvím technologie RDS-TMC

